

10X BIKE LEASING ZU GEWINNEN!!!

Wir geben bis zu 10 Mitarbeitern die Chance am Jobrad Modell teilzunehmen.
Bei Interesse bitte bis zum 12.9.2016 bei kim hoffmann bewerben.

1.

RAHMENVERTRAG

ÜBER DIE Pflegeverbund Strohgäu-Glems gGmbH

- 36 Monate Laufzeit
- Inklusive Versicherung



Sie erhalten als Mitarbeiter die Möglichkeit zum

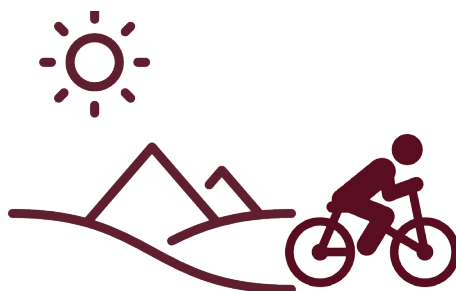
Einzeleasing

2.



3.

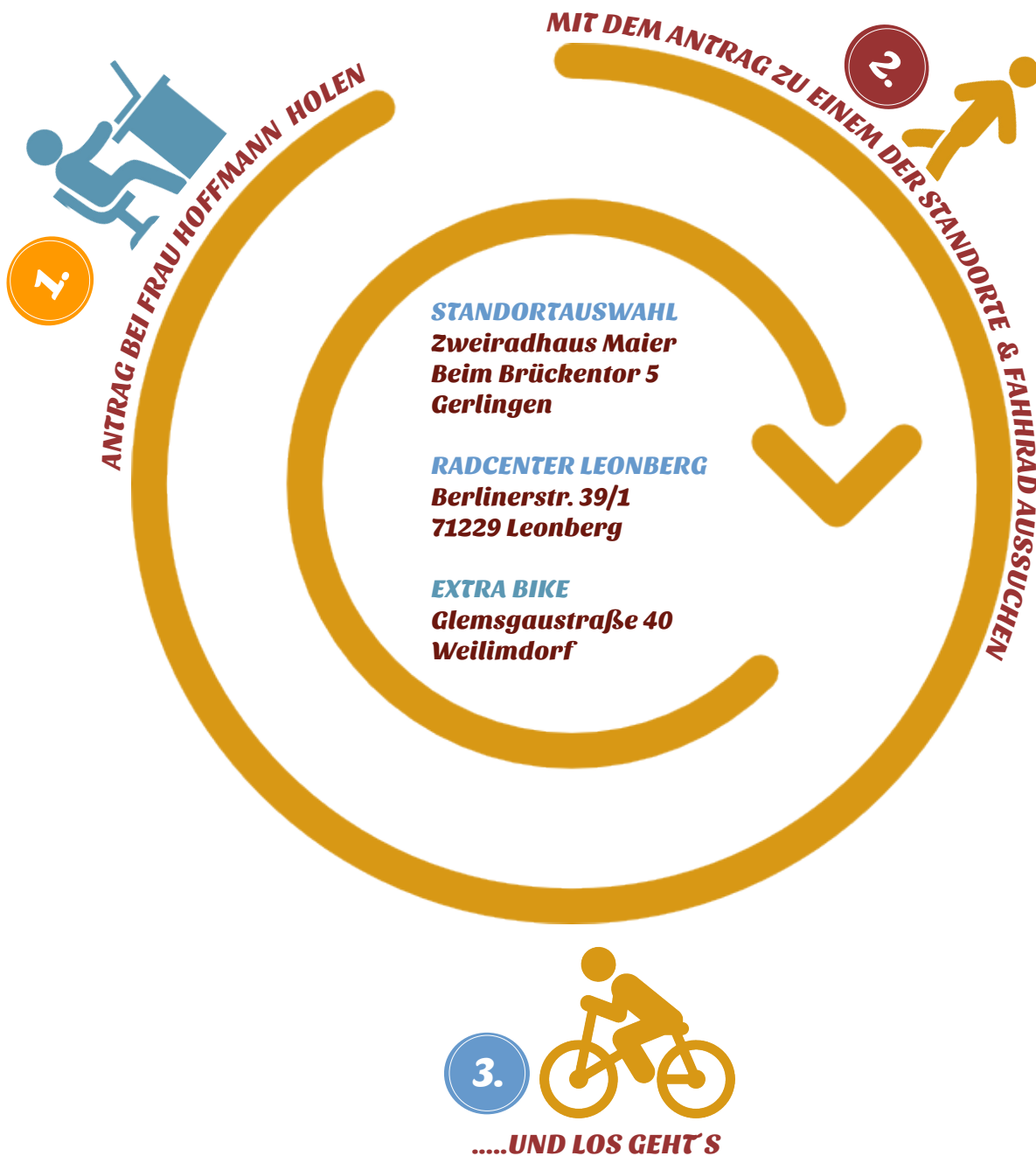
Ihre Rate wird ganz bequem mit Ihrem monatlichen Gehalt verrechnet.



Auf zum
Personal-
büro

sichern Sie sich Ihren Antrag bei Frau Hoffmann und
machen sich fit für die Fahrradsaison...

UND SO EINFACH GEHT`S:



weitere Händler unter Jobrad:
<https://www.jobrad.org/fachhaendler>